

Bezirk 2030+ / Perspektive Bezirk Oberbayern

Projektbericht 2023 / 2024

Soziales | Gesundheit | Bildung | Kultur | Heimat | Umwelt



Inhaltsverzeichnis

Perspektive Bezirk Oberbayern	3
Projektstruktur	4
Aufbau.....	4
Übersicht Handlungsfelder und Handlungsfeldverantwortliche.....	4
Gesamtzahl Projekte	5
Verteilung nach Projektstatus.....	5
Verteilung nach Handlungsfeld	5
Projektstatus.....	6
Handlungsfeld Digitalisierung.....	6
Handlungsfeld Kunde/Außenwirkung.....	7
Handlungsfeld Mitarbeitende.....	9
Handlungsfeld Infrastruktur	10
Handlungsfeld Prozesse.....	11
Abgeschlossene Projekte.....	12

Perspektive Bezirk Oberbayern

Projekte nehmen eine immer größere Bedeutung in der öffentlichen Verwaltung ein.

Kennzeichnend für diese Vorhaben ist, dass sie neuartig, einmalig und übergreifend sind. Sie können nicht in Linienarbeit erfolgen und weisen einerseits eine gewisse Komplexität und Risiko auf und sind andererseits dringlich und von strategischer Bedeutung.

Auch im Bezirk Oberbayern unterstützt die Projektarbeit unsere Aufgabe, die soziale und kulturelle Heimat für ein lebenswertes Miteinander in Oberbayern zu gestalten.

Dabei hat der Bezirk vielfältige Aspekte im Blick, die sich auch in den sieben Handlungsfeldern abbilden und denen die einzelnen Projekte zugeordnet sind:

Wir fördern die Digitalisierung in der Verwaltung und verbessern unsere Prozesse. Wir stärken unsere eigene Infrastruktur und achten auf die finanziellen Belange des Bezirkshaushalts.

Die Projektziele sind aber nie Selbstzweck, sondern immer auf die Bedürfnisse der Menschen ausgerichtet: auf unsere Kundinnen und Kunden und auf unsere Mitarbeitenden.

Der Erfolg unserer Projekte ist neben dem Engagement der Projektmitglieder nicht zuletzt abhängig von umfassender Planung, kontinuierlicher Überwachung und wirksamer Steuerung. Daher findet für die Projekte im Bezirk Oberbayern durch die neue Arbeitsgruppe „Perspektive Bezirk Oberbayern“ ein regelmäßiges und transparentes Monitoring der einzelnen Projekte statt. Zusätzlich wird die strategische Ausrichtung des Gesamtportfolios sichergestellt und es werden die erforderlichen Ressourcen zugewiesen.

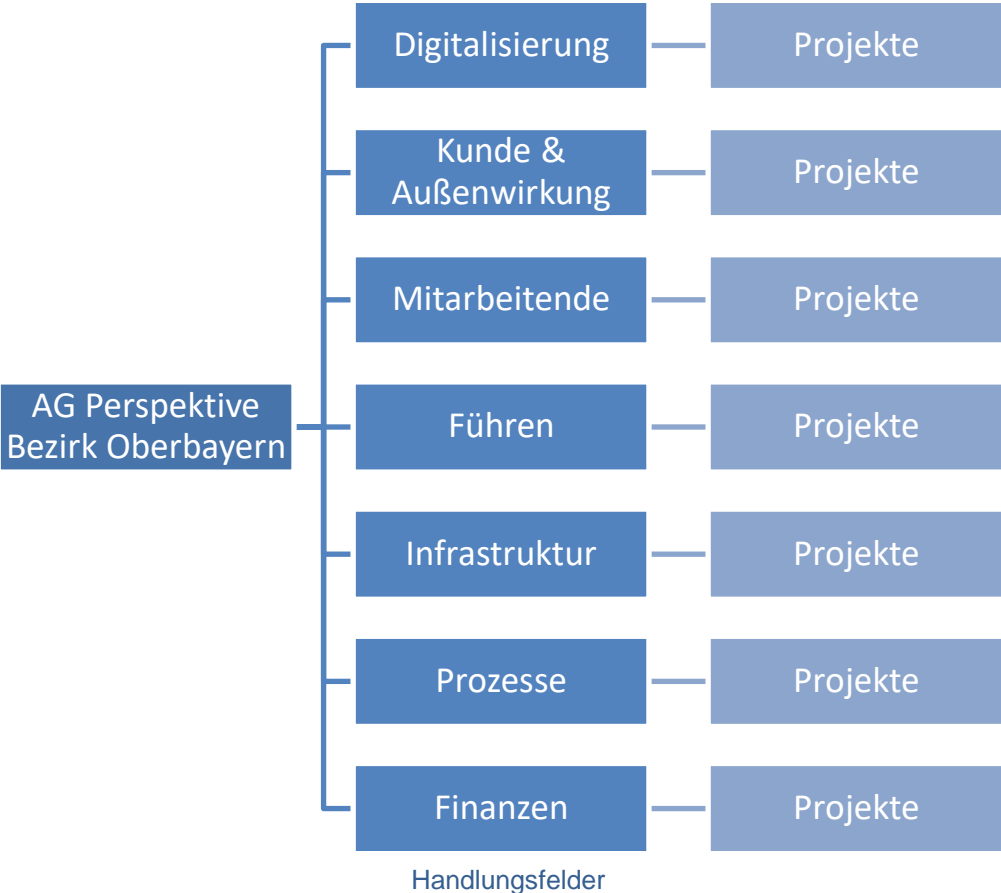
In der Arbeitsgruppe „Perspektive Bezirk Oberbayern“, bestehend aus Mitgliedern der im Bezirkstag von Oberbayern vertretenen Fraktionen und Ausschussgemeinschaften sowie Mitarbeitenden aus der Bezirksverwaltung, fließen die politische Interessenvertretung der Bürgerinnen und Bürger und die Expertise der Verwaltung zusammen.

Wir nutzen diese Synergien: wir bringen Ideen und Perspektiven ein und tauschen Wissen aus, um mit den Projekten des Bezirks einen größtmöglichen und nachhaltigen Nutzen zu erzielen. Weiterhin stellen wir sicher, dass bei Projekten auch die zeitliche Planung und das Gebot der Wirtschaftlichkeit eingehalten werden.

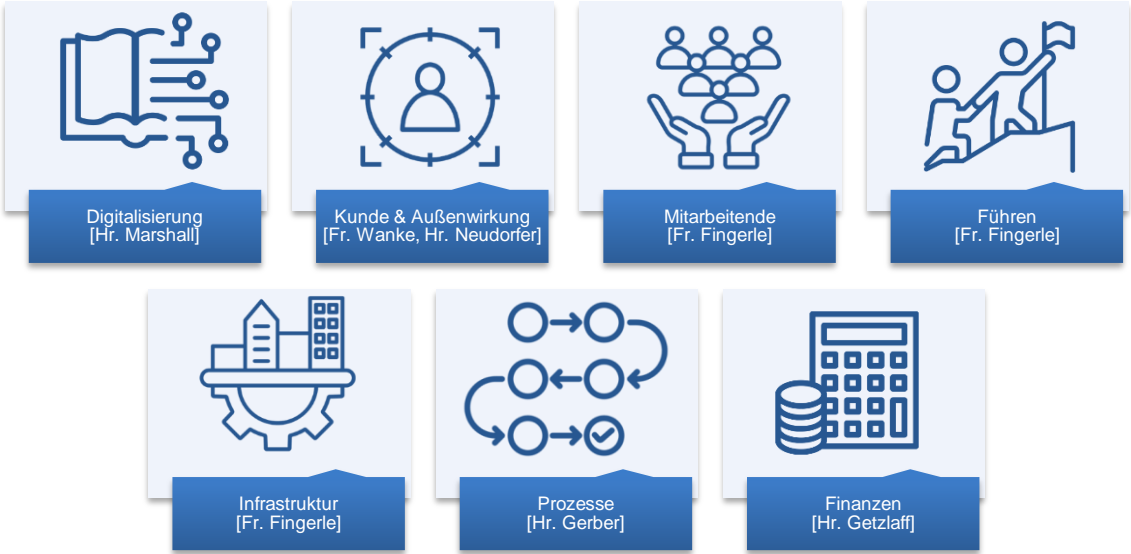
Durch erfolgreiche Umsetzung von Projekten an den verschiedenen Standorten und Einrichtungen fördern wir damit eine nachhaltige Entwicklung des Bezirks Oberbayern, entsprechend unserer Vision: Wir stärken Menschen

Projektstruktur

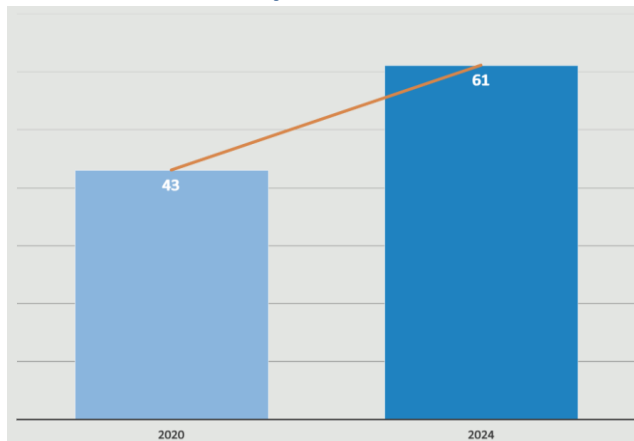
Aufbau



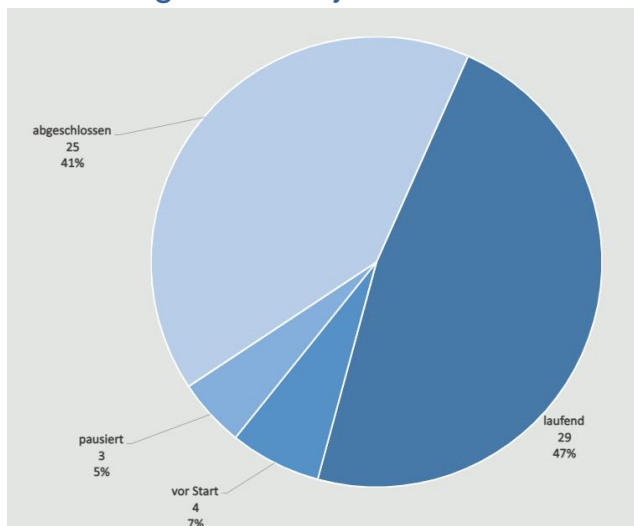
Übersicht Handlungsfelder und Handlungsfeldverantwortliche



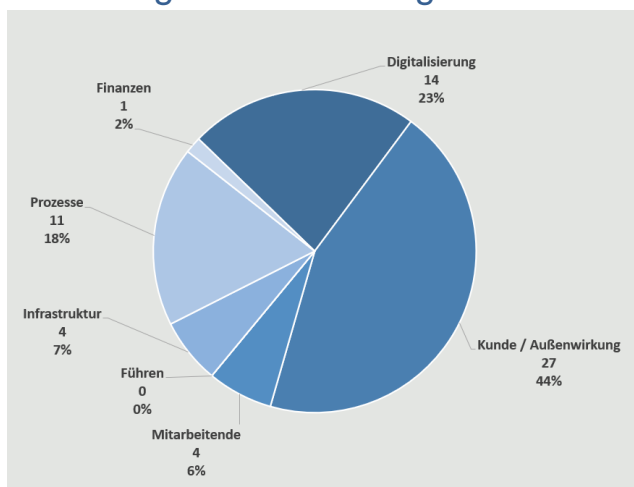
Gesamtzahl Projekte



Verteilung nach Projektstatus



Verteilung nach Handlungsfeld



Projektstatus

Handlungsfeld Digitalisierung

Strategisches Ziel	Teilziel	Status
Alle Prozesse im BZOB sind digitalisiert.	Ein Dokumentenmanagementsystem (DMS) ist etabliert.	laufend
	Die E-Akte ist eingeführt.	laufend
Leistung, Systeme und Infrastruktur sind auf dem aktuellen Stand der Technologie nutzungsfreundlich umgesetzt.	Die Gebäudetechnik ist automatisiert.	laufend
	Beihilfe - Moderne Softwarelösungen	vor Start
	Neues Sozialhilfeverfahren	laufend
	Ein gemeinsames Archivierungs- und Inventarisierungsprogramm ist in Betrieb. (Erhalt der Kulturgüter/Archivierung)	laufend
	Einführung P&I LogaHR	laufend
	Intranet-Relaunch	laufend
Alle Leistungen des BZOB werden den Bürgerinnen und Bürgern digital angeboten (auch über das OZG hinaus).	Digitale Antragstellung und Einsehen des Bearbeitungsstandes sind für Bürgerinnen und Bürger möglich.	laufend
	Die Sozialberichterstattung ist als interaktive Informationsplattform nutzbar.	laufend

Handlungsfeld Kunde/Außenwirkung

Strategisches Ziel	Teilziel	Status
Die Servicequalität übertrifft die Erwartungen (Anforderungen) unserer Kundinnen und Kunden sowie Bewerberinnen und Bewerber.	Die Internationalität und Interkulturalität sind in der Programmgestaltung berücksichtigt.	laufend
	Bezirkseigene Läden - analog und im Web- für bezirkseigene Produkte sind realisiert.	on hold
	Es wird bedarfsgerechte Beratung und Hilfe aus einer Hand angeboten. (Servicehotline)	on hold
Bezirkliche Schulen und Bildungseinrichtungen sind zukunftsfähig weiterentwickelt.	Es sind Standards für die Schulen und Bildungseinrichtungen festgelegt; neue Berufsbilder sind bei der zukunftsfähigen Ausrichtung berücksichtigt. Die Akademisierung ist geprüft.	on hold
Museen/Kultureinrichtungen und Fachberatungen sind gemeinsam ein System außerschulischer Lernorte.	Es existiert ein Markenkern der Kulturarbeit. Dieser umfasst den Erhalt, die Weiterentwicklung, Aufbewahrung und weltweite Zugänglichkeit des immateriellen und materiellen Kulturgutes sowie den Leitgedanken "Landschaft ist Kultur".	laufend
	Kompetenzzentren, Einrichtungen und Museen kooperieren mit außerschulischen Bildungseinrichtungen	vor Start
	Die Fachberatungen sind als Kompetenzzentrum fortentwickelt.	laufend
	Demokratiebildung als Teilbereich der Kulturvermittlung des Bezirks Oberbayern	laufend

Strategisches Ziel	Teilziel	Status
Der Bezirk setzt als Behörde und Bauherr ökologische, technologische, architektonische und wirtschaftliche Maßstäbe.	Ein Konzept für Bewirtschaftung und Entwicklung der Liegenschaften (low tech + high intelligent) ist etabliert, auch im Bereich Gebäudeplanung. Ein Konzept für regionaltypisches und ökologisches Bauen für bezirkliche Gebäude ist entwickelt.	laufend
	Die CO2-Neutralität wird bis zum Jahr 2030 angestrebt. Klima- und Nachhaltigkeitsbelange werden fortgeschrieben.	laufend
Der Bezirk ist ein moderner und attraktiver Arbeitgeber.	Der Bezirk stellt seinen Mitarbeitenden attraktiven Wohnraum zur Verfügung.	laufend
	Es wird angestrebt, die Bezirksflächen zu entwickeln und mit Mitarbeiterwohnungen zu bebauen.	laufend
	Neubau Haar	laufend
	"Bezirk Oberbayern" ist ein Gütesiegel für Produkte des Bezirks.	vor Start
	Eine möglichst einheitliche Ladeinfrastruktur für den Bezirk und seine Einrichtungen ist umgesetzt.	laufend

Handlungsfeld Mitarbeitende

Strategisches Ziel	Teilziel	Status
Zeitgemäßes Personalmanagement sorgt für qualifizierte Mitarbeitende.	Der Bezirk baut seine Maßnahmen zur Gewinnung, Bindung und Qualifizierung der Mitarbeitenden aus. (Arbeitgebermarke)	laufend
	Servicekonzepte	vor Start
	HR-Konzept (Umsetzung)	laufend

Handlungsfeld Infrastruktur

Strategisches Ziel	Teilziel	Status
Der Bezirk Oberbayern bietet dezentrale, innovative Arbeits(platz)möglichkeiten.	Flexible Arbeitswelten und zeitgemäße Bürostrukturen sind etabliert.	laufend
Der Bezirk stellt sicher, dass die Kulturgüter des Bezirks intelligent archiviert und gelagert werden, um dauerhaften Erhalt zu sichern.	Die Entscheidung über ein Zentraldepot ist getroffen.	laufend

Handlungsfeld Prozesse

Strategisches Ziel	Teilziel	Status
Ein Qualitätsmanagement ist implementiert und etabliert.	Die Prozesse sind beschrieben.	laufend
	Ein QM-System wird kontinuierlich angewendet. Eine regelmäßige Zertifizierung auf Grundlage einer CAF-Bewertung wird angestrebt.	laufend
	Bezirk reloaded (Moderne Sachbearbeitung)	laufend
	Organisations-Untersuchung Ref.13	laufend
	Organisations-Untersuchung ZeMuLi	laufend
	Organisations-Untersuchung FLM Glentleiten	laufend

Abgeschlossene / in die Line überführte Projekte

- PWS - Moderne Softwarelösungen
- eBehördenpostfach
- Digitale Werkstätten und Klassenzimmer
- Barrierefreie Multimediaplattform
- Psychiatrische Kliniken als Kompetenzträger
- Kinder- und Jugendbildung
- Fallmanagement - Beratung aus einer Hand
- Pflegestützpunkte - Beratung aus einer Hand
- Inklusive Kulturarbeit (Markenkern der Kulturarbeit)
- Standards für Museen und Einrichtungen
- Initiative für Arbeit - Inklusives Wohnen, Arbeiten, Leben etc.
- Inklusives Wohnen - Inklusives Wohnen, Arbeiten, Leben etc.
- Barrierefreies Bauen
- Forschungsk Kooperation mit Universitäten
- Hauptamtlicher BTP
- Marke BZOB
- HR-Konzept (Konzeption)
- Ein Grundsatzbeschluss zum Psychiatriemuseum in Haar ist erfolgt.
- Es ist ein Gesamtkonzept zur Erinnerungskultur erstellt.
- Internes Kontrollsystem
- Organisations-Untersuchung Zentrale Vergabestelle
- Organisations-Untersuchung Referat 31
- Organisations-Untersuchung Zentrum für Trachtengewand
- Organisations-Untersuchung Schafhof
- Zahlungsströme